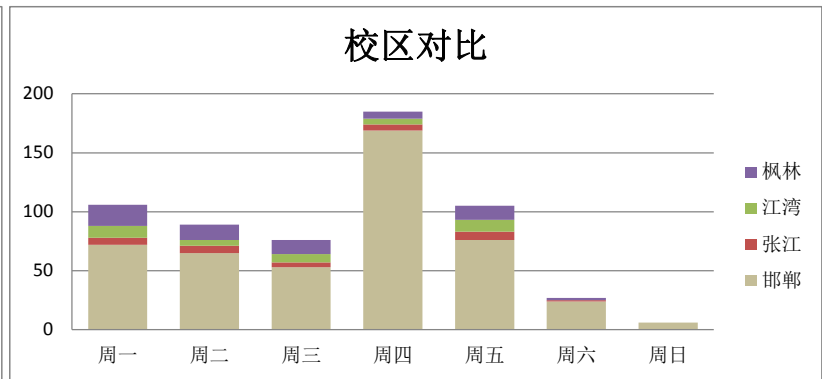
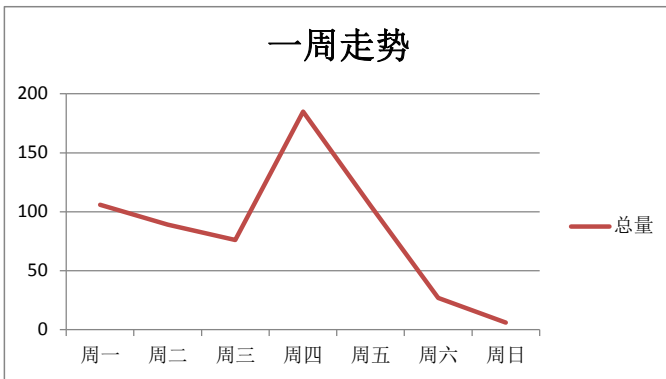


运行服务数据统计周报【2012年6月11日-17日】

一周总体数据

服务类别	邯郸		张江	江湾	枫林	总计
	接听	记录				
接听电话	201	151	22	12	37	272
处理邮件	185	0	0	0	4	189
接待用户	112	5	20	21		158
外出服务	17	2	5	1		25
总计	515	29	37	63		644

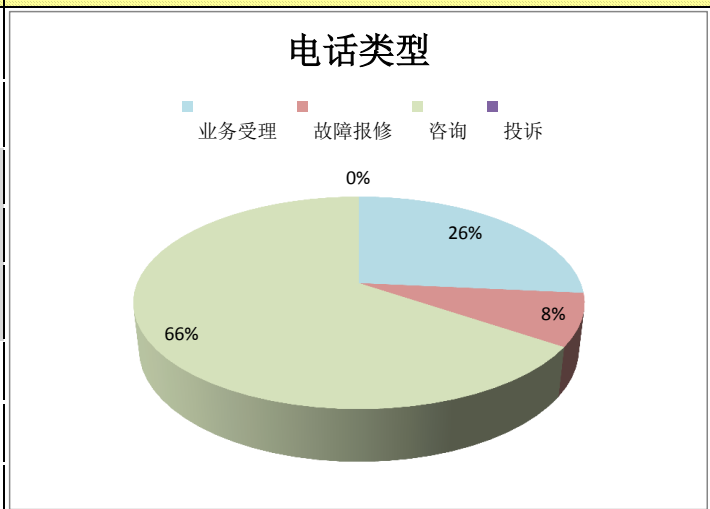
一周走势及四校区对比图表



一周主要事件

日期	星期	业务系统支持	重要服务支持
11	周一		
12	周二	教务系统 暑期选课 下线	16:00韩国课程 视频直播支持
13	周三		16:00韩国课程 视频直播支持
14	周四		1.E-mail扩容流程简化 2.16:00韩国课程 视频直播支持
15	周五		
16	周六		
17	周日		

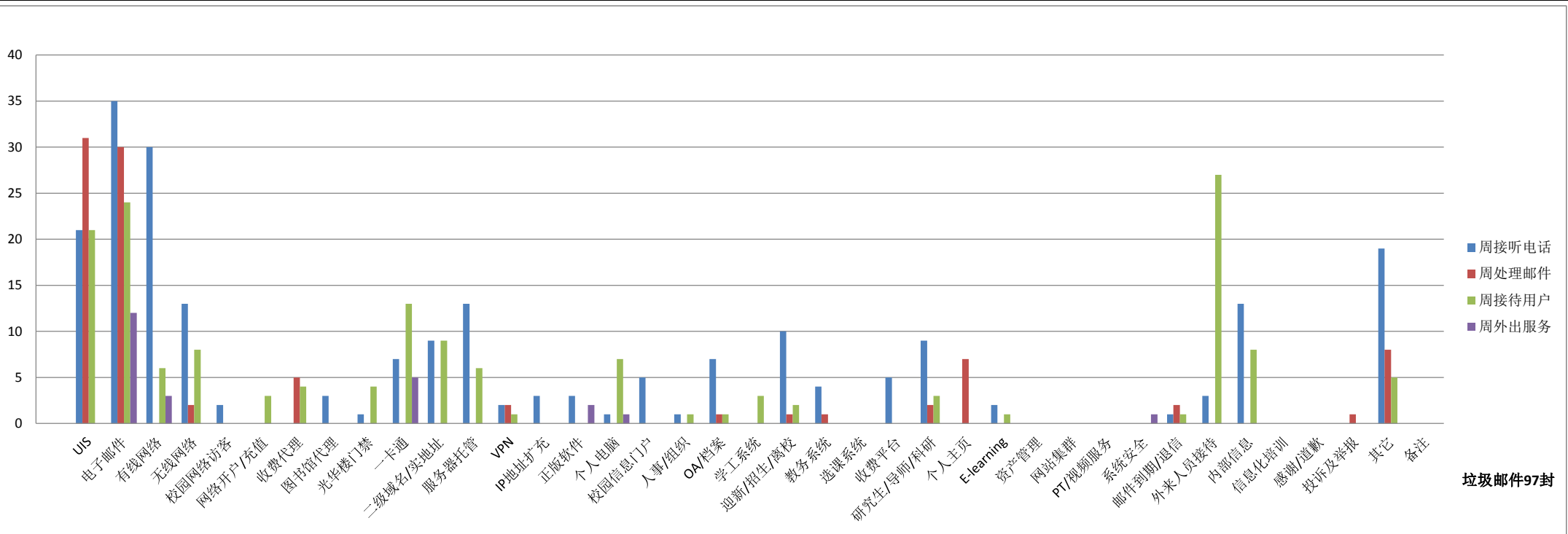
minicall电话类型统计



服务类型及业务分类一周统计

类别	UIS	电子邮件	有线网络	无线网络	校园网络访客	网络开户/充值	收费代理	图书馆代理	光华楼门禁	一卡通	二级域名/实地址	服务器托管	VPN	IP地址扩充	垃圾邮件	正版软件	个人电脑	校园信息门户	人事/组织	O/A/档案	学工系统	迎新/招生/离校	教务系统	选课系统	收费平台	研究生/导师/科研	个人主页	E-learning	资产管理	网站集群	PT/视频服务	系统安全	邮件到期/退信	外来人员接待	内部信息	信息化培训	感谢/道歉	投诉及举报	其它	备注	四校区合计	邯郸校区	张江校区	江湾校区	枫林校区
周接听电话	21	35	30	13	2	0	0	3	1	7	9	13	2	3	0	3	1	5	1	7	0	10	4	0	5	9	0	2	0	0	0	1	3	13	0	0	0	19	0	222	151	22	12	37	
周处理邮件	31	30	0	2	0	0	5	0	0	0	0	2	0	96	0	0	0	0	1	0	1	1	0	0	2	7	0	0	0	0	0	2	0	0	0	1	8	0	189	185	0	0	4		
周接待用户	21	24	6	8	0	3	4	0	4	13	9	6	1	0	0	0	7	0	1	1	3	2	0	0	0	3	0	1	0	0	0	1	27	8	0	0	0	5	0	158	112	5	20	21	
周外出服务	0	12	3	0	0	0	0	0	0	5	0	0	0	1	2	1	0	0	0	0	0	0	0	0	0	0	0	0	0	0	1	0	0	0	0	0	0	0	25	17	2	5	1		
周合计	73	101	39	23	2	3	9	3	5	25	18	19	5	3	97	5	9	5	2	9	3	13	5	0	5	14	7	3	0	0	0	1	4	30	21	0	1	32	0	594	465	29	37	63	

业务分类图



一周汇总数据

日期	类别	UIS	电子邮件	有线网络	无线网络	校园网络访客	网络开户/充值	收费代理	图书馆代理	光华楼门禁	一卡通	二级域名/实地址	服务器托管	VPN	IP地址扩充	垃圾邮件	正版软件	个人电脑	校园信息门户	人事/组织	OA/档案	学工系统	迎新/招生/离校	教务系统	选课系统	收费平台	研究生/导师/科研	个人主页	E-learning	资产管理	网站集群	PT/视频服务	系统安全	邮件到期/退信	外来人员接待	内部信息	信息化培训	感谢/道歉	投诉及举报	其它	备注	每日校区分项合计	邯郸分项总计	张江分项总计	江湾分项总计	枫林分项总计					
11	接听电话	8	9	6	2	1	0	0	0	1	1	1	4	0	0	0	0	0	0	0	0	0	2	1	0	2	0	0	0	0	0	0	0	1	0	3	0	0	0	0	0	4	0	47	26	5	3	13			
	处理邮件	20	3	0	2	0	0	3	0	0	0	0	0	0	0	0	0	0	0	0	0	0	0	0	0	0	0	0	0	0	0	0	0	0	0	0	0	0	0	0	0	0	0	0	28	28	0	0	0		
	接待用户	2	2	2	1	0	0	4	0	2	3	1	3	1	0	0	0	0	0	0	0	1	0	0	0	0	0	0	0	0	0	0	0	1	3	0	0	0	0	0	0	0	0	0	0	26	14	1	6	5	
	外出服务	0	2	0	0	0	0	0	0	0	1	0	0	0	0	1	1	0	0	0	0	0	0	0	0	0	0	0	0	0	0	0	0	0	0	0	0	0	0	0	0	0	0	0	0	5	4	0	1	0	
12	接听电话	7	4	5	2	0	0	0	2	0	3	2	0	1	0	0	1	0	3	0	2	0	2	0	0	0	2	0	1	0	0	0	0	0	0	1	0	0	0	0	0	5	0	43	33	3	0	7			
	处理邮件	4	5	0	0	0	0	0	0	0	0	0	0	0	0	8	0	0	0	0	0	0	0	0	0	0	0	0	0	0	0	0	0	0	0	0	0	0	0	0	0	0	0	0	0	0	17	15	0	0	2
	接待用户	3	4	1	1	0	0	0	0	0	2	3	1	0	0	0	0	1	0	0	0	2	2	0	0	0	0	0	1	0	0	0	0	0	3	0	0	0	0	0	0	0	0	0	0	24	14	2	4	4	
	外出服务	0	3	1	0	0	0	0	0	0	1	0	0	0	0	0	0	0	0	0	0	0	0	0	0	0	0	0	0	0	0	0	0	0	0	0	0	0	0	0	0	0	0	0	5	3	1	1	0		
13	接听电话	3	10	2	1	0	0	0	0	0	3	1	2	0	2	0	1	0	0	0	3	0	5	0	0	1	0	0	0	0	0	0	0	0	1	1	0	0	0	3	0	39	29	2	3	5					
	处理邮件	0	2	0	0	0	0	0	0	0	0	0	0	0	0	6	0	0	0	0	1	0	1	0	0	0	0	0	0	0	0	0	0	0	0	0	0	0	0	0	0	0	0	0	2	0	12	10	0	0	2
	接待用户	7	6	1	0	0	0	0	0	0	0	0	0	0	0	0	0	2	0	0	0	0	0	0	0	0	0	0	0	0	0	0	0	5	0	0	0	0	0	0	0	0	0	0	21	11	2	3	5		
	外出服务	0	2	1	0	0	0	0	0	0	1	0	0	0	0	0	0	0	0	0	0	0	0	0	0	0	0	0	0	0	0	0	0	0	0	0	0	0	0	0	0	0	0	0	4	3	0	1	0		

