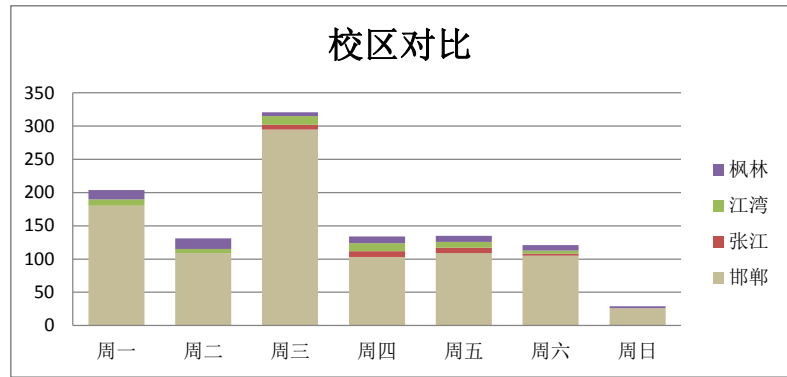


# 运行服务数据统计周报【2012年4月23日-29日】

## 一周总体数据

服务类别	邯郸		张江	江湾	枫林	总计
	接听	记录				
接听电话	279	197	17	34	43	373
处理邮件	541		0	0	1	542
接待用户	166		7	14	22	209
外出服务	23		3	7	0	33
<b>总计</b>	<b>1009</b>		<b>27</b>	<b>55</b>	<b>66</b>	<b>1157</b>

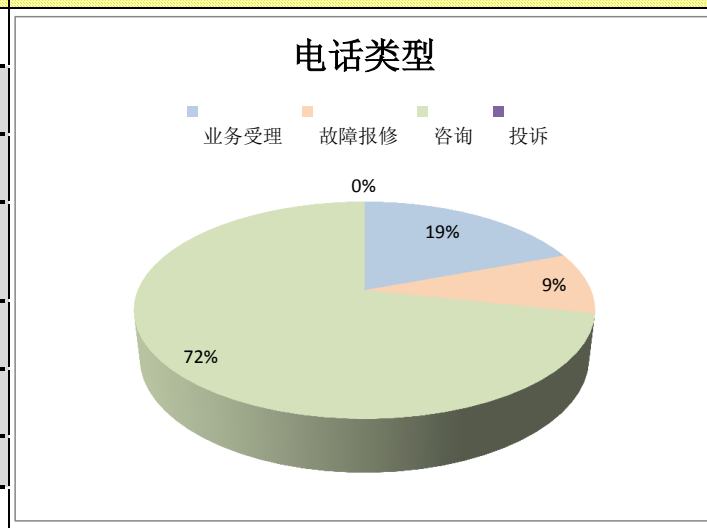
## 一周走势及四校区对比图表



## 一周主要事件

日期	星期	业务系统支持	网络支持	重要服务支持
23	周一			值班台发卡支持
24	周二			值班台发卡支持
25	周三		11:00-13:00邯郸校区至江湾校区的24芯光纤进行检测, 届江湾校区教学区域和江湾生活园区15号楼的网络临时中断	值班台发卡支持
26	周四	19:00-21:00校园信息门户系统停机发布		值班台发卡支持
27	周五			值班台发卡支持
28	周六			值班台发卡截止日,四校区共发卡190张
29	周日			

## minicall电话类型统计

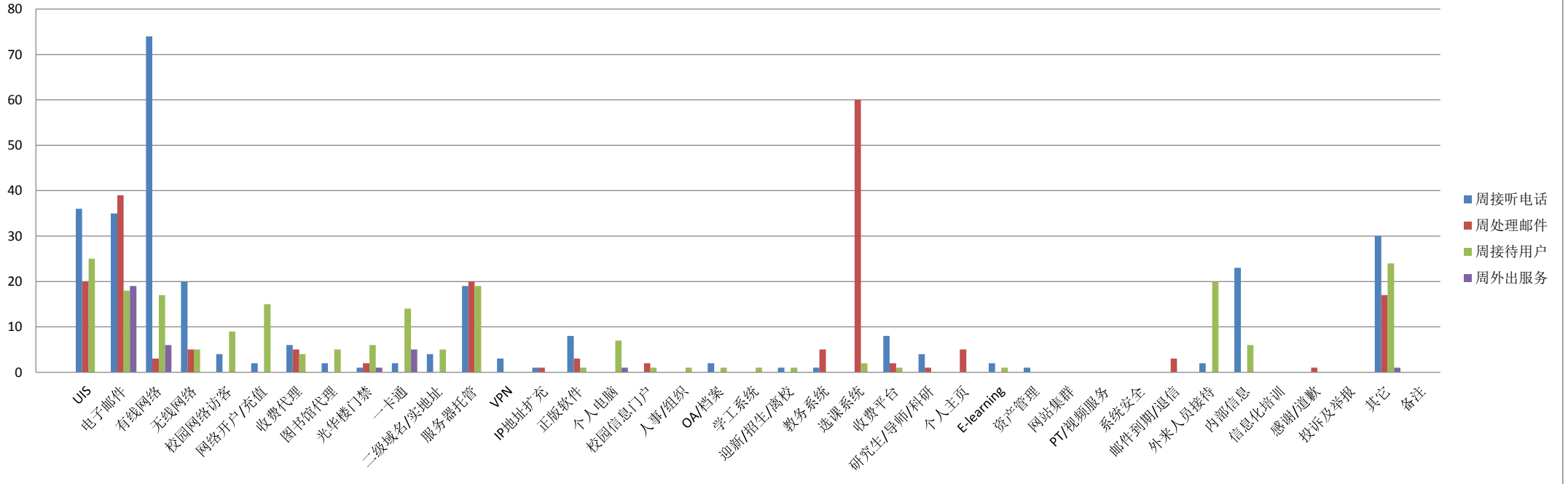


## 服务类型及业务分类一周统计

类别	UIS	电子邮件	有线网络	无线网络	校园网络访客	网络开户/充值	收费代理	图书馆代理	光华楼门禁	一卡通	一级域名/实地地址	服务器托管	VPN	IP地址扩充	垃圾邮件	正版软件	个人电脑	校园信息门户	人事/组织	OA/档案	学工系统	迎新/招生/离校	教务系统	选课系统	收费平台	研究生/导师/科研	个人主页	E-learning	资产管理	网站集群	PT/视频服务	系统安全	邮件到期/退信	外来人员接待	内部信息	信息化培训	感谢/道歉	投诉及举报	其它	备注	四校区合计	邯郸校区	张江校区	江湾校区	枫林校区
周接听电话	36	35	74	20	4	2	6	2	1	2	4	19	3	1	0	8	0	0	0	2	0	1	1	0	8	4	0	2	1	0	0	0	2	23	0	0	0	30	0	291	197	17	34	43	
周处理邮件	20	39	3	5	0	0	5	0	2	0	0	20	0	1	348	3	0	2	0	0	0	5	60	2	1	5	0	0	0	0	0	3	0	0	0	1	0	17	0	542	541	0	0	1	
周接待用户	25	18	17	5	9	15	4	5	6	14	5	19	0	0	0	1	7	1	1	1	1	0	2	1	0	0	0	1	0	0	0	0	20	6	0	0	0	24	0	209	166	7	14	22	
周外出服务	0	19	6	0	0	0	0	0	1	5	0	0	0	0	0	0	1	0	0	0	0	0	0	0	0	0	0	0	0	0	0	0	0	0	0	0	1	0	33	23	3	7	0		
周合计	81	111	100	30	13	17	15	7	10	21	9	58	3	2	348	12	8	3	1	3	1	2	6	62	11	5	5	3	1	0	0	3	22	29	0	1	0	72	0	1075	927	27	55	66	

## 业务分类图

垃圾邮件348封



## 一周汇总数据

日期	类别	UIS	电子邮件	有线网络	无线网络	校园网络访客	网络开户/充值	收费代理	图书馆代理	光华楼门禁	一卡通	二级域名/实地址	服务器托管	VPN	IP地址扩充	垃圾邮件	正版软件	个人电脑	校园信息门户	人事/组织	OA/档案	学工系统	迎新/招生/离校	教务系统	选课系统	收费平台	研究生/导师/科研	个人主页	E-learning	资产管理	网站集群	PT/视频服务	系统安全	邮件到期/退信	外来人员接待	内部信息	信息化培训	感谢/道歉	投诉及举报	其它	备注	每日校区分项合计	邯郸分项总计	张江分项总计	江湾分项总计	枫林分项总计	
23	接听电话	14	9	13	4	1	0	2	0	0	1	1	5	1	1	0	2	0	0	0	1	0	0	0	0	1	0	0	0	0	0	0	2	6	0	0	0	5	0	69	50	0	9	10			
	处理邮件	3	9	1	0	0	0	0	0	0	0	0	2	0	1	74	2	0	0	0	0	0	0	0	0	0	2	0	0	0	0	1	0	0	0	1	0	2	0	98	98	0	0	0			
	接待用户	5	3	0	1	2	5	0	0	1	3	0	5	0	0	0	0	0	0	0	0	0	0	0	0	0	0	0	0	0	0	0	0	0	0	0	0	0	7	0	32	28	0	0	4		
	外出服务	0	4	0	0	0	0	0	0	0	1	0	0	0	0	0	0	0	0	0	0	0	0	0	0	0	0	0	0	0	0	0	0	0	0	0	0	0	0	0	0	5	4	0	1	0	
24	接听电话	2	3	8	3	0	0	3	0	0	1	0	1	1	0	0	0	0	0	0	0	0	0	0	0	2	0	0	1	0	0	0	0	0	0	0	0	0	0	5	0	30	21	0	4	5	
	处理邮件	2	7	1	0	0	0	0	0	2	0	0	5	0	0	48	0	0	0	0	0	0	0	0	0	0	1	0	0	0	0	0	1	0	0	0	0	0	0	0	0	0	67	67	0	0	0
	接待用户	3	4	6	1	0	0	2	1	2	0	1	1	0	0	0	0	1	0	1	0	0	0	0	0	0	0	1	0	0	0	0	0	0	0	0	0	0	5	0	29	17	0	1	11		
	外出服务	0	2	1	0	0	0	0	0	1	1	0	0	0	0	0	0	0	0	0	0	0	0	0	0	0	0	0	0	0	0	0	0	0	0	0	0	0	0	0	0	5	4	0	1	0	
25	接听电话	6	10	17	2	2	1	1	0	0	0	1	2	0	0	0	1	0	0	0	0	0	0	0	0	1	0	1	0	0	0	0	0	3	0	0	0	5	0	53	34	5	8	6			
	处理邮件	3	12	0	0	0	0	0	0	0	0	0	7	0	0	118	0	0	0	0	0	0	0	4	42	0	0	2	0	0	0	0	0	0	0	0	0	15	0	203	203	0	0	0			
	接待用户	6	6	0	3	3	2	2	3	0	5	3	7	0	0	0	1	2	1	0	0	0	0	0	2	1	0	0	0	0	0	0	0	10	4	0	0	1	0	62	55	2	5	0			
	外出服务	0	3	0	0	0	0	0	0	0	0	0	0	0	0	0	0	0	0	0	0	0	0	0	0	0	0	0	0	0	0	0	0	0	0	0	0	0	0	3	3	0	0	0			

