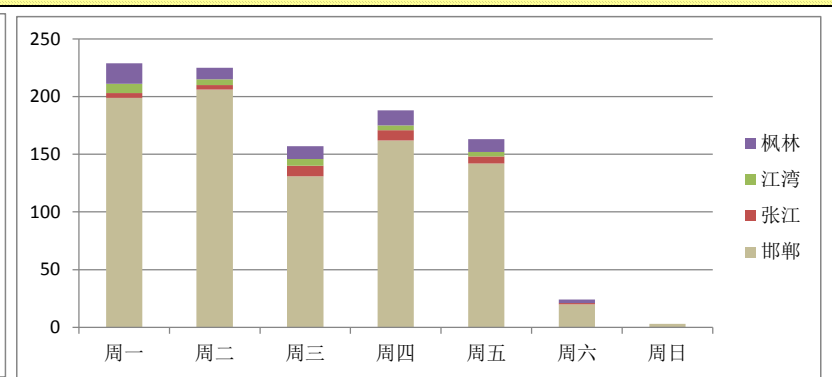
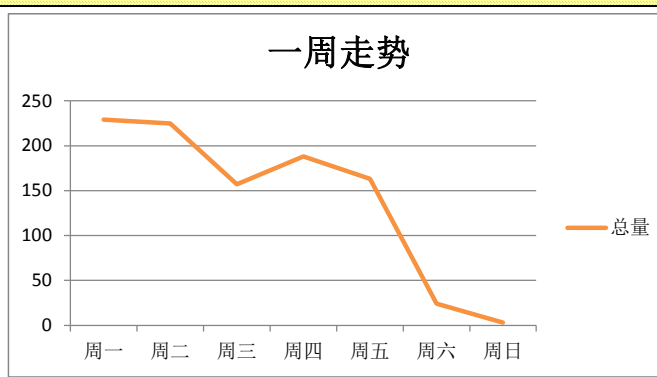


运行服务数据统计周报【2012年4月9日-15日】

一周总体数据

服务类别	邯郸		张江	江湾	枫林	总计
	接听	记录				
接听电话	249	180	21	14	36	320
处理邮件	495		0	0	1	496
接待用户	178		7	8	29	222
外出服务	10		5	5	0	20
总计	932		33	27	66	1058

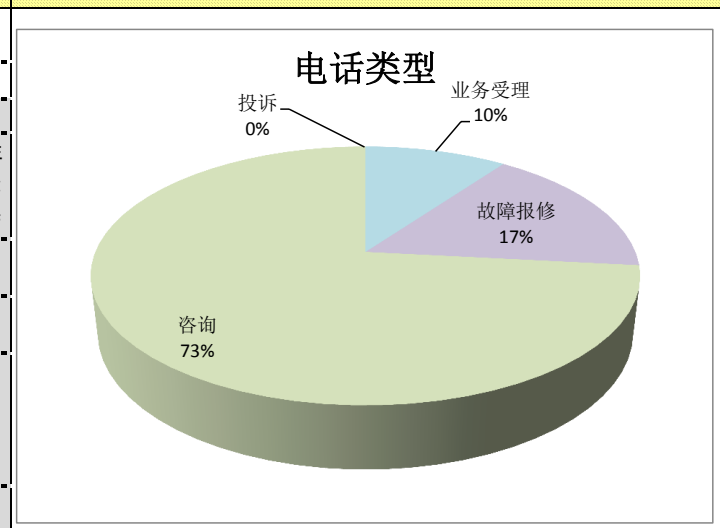
一周走势及四校区对比图表



一周主要事件

日期	星期	业务系统	重大事件	重要服务支持
9	周一			
10	周二			
11	周三		DRCOM工程师操作失误导致4.10-4.12部分时段学生网络充值操作未成功, 后和一卡通数据比对后, 批量处理	12时至13时学生公寓计费设备更换, 网开始为通过网银全额缴纳2011-2012学年第一学期学费或住宿费的随机抽取出的幸运同学进行充值卡奖励, 值班台发卡支持
12	周四			值班台发卡支持
13	周五			值班台发卡支持
14	周六	早8时至晚24时教务系统升级需要, 暂停服务		1.晨0时至6时, 配合电话网络升级割接, 校所有电信61实地址都将暂时中断使用 2.晨6时至7时SHCERNET网络割接 3.值班台发卡支持
15	周日			值班台发卡支持

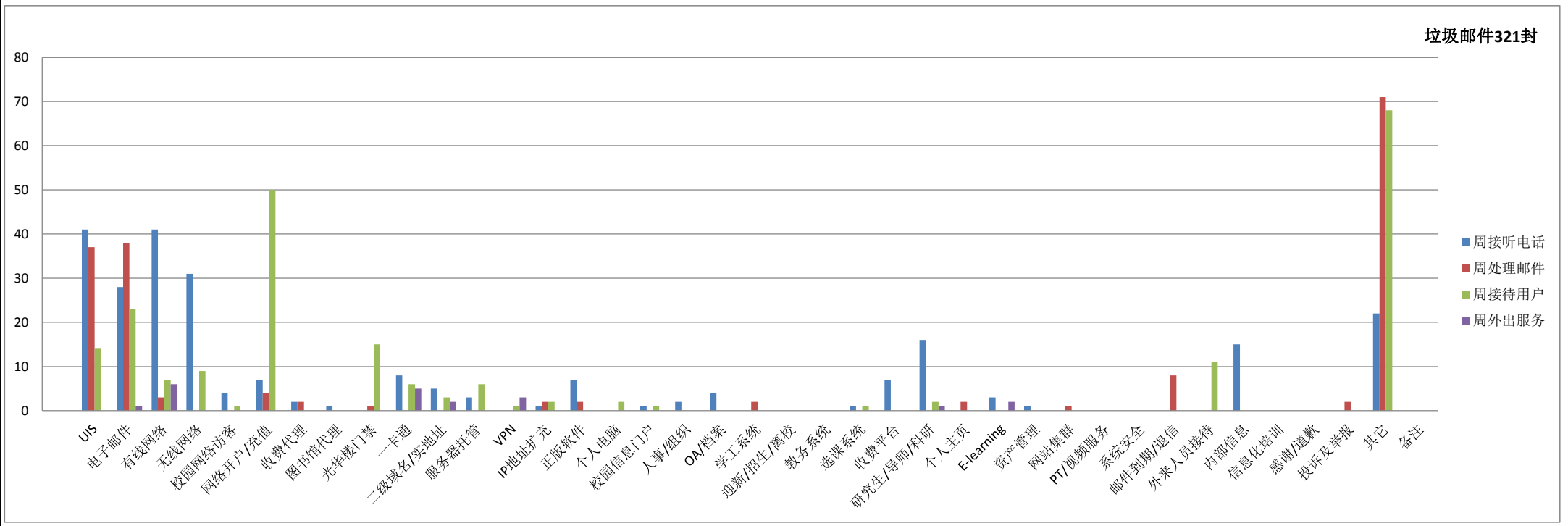
minicall电话类型统计



服务类型及业务分类一周统计

类别	服务类型及业务分类																												四校区合计	邯郸校区	张江校区	江湾校区	枫林校区										
	UIS	电子邮件	有线网络	无线网络	校园网络访客	网络开户/充值	收费代理	图书馆代理	光华楼门禁	一卡通	二级域名/实地址	服务器托管	VPN	IP地址扩充	垃圾邮件	正版软件	个人电脑	校园信息门户	人事/组织	O A/档案	学工系统	迎新/招生/离校	教务系统	选课系统	收费平台	研究生/导师/科研	个人主页	E-learning						资产管理	网站集群	PT/视频服务	系统安全	邮件到期/退信	外来人员接待	内部信息	信息化培训	感谢/道歉	投诉及举报
周接听电话	41	28	41	31	4	7	2	1	0	8	5	3	0	1	0	7	0	1	2	4	0	0	1	7	16	0	3	1	0	0	0	0	0	15	0	0	22	0	251	180	21	14	36
周处理邮件	37	38	3	0	0	4	2	0	1	0	0	0	0	2	321	2	0	0	0	0	2	0	0	0	0	2	0	0	1	0	0	8	0	0	0	2	71	0	496	495	0	0	1
周接待用户	14	23	7	9	1	50	0	0	15	6	3	6	1	2	0	0	2	1	0	0	0	0	1	0	2	0	0	0	0	0	0	0	11	0	0	0	68	0	222	178	7	8	29
周外出服务	0	1	6	0	0	0	0	0	0	5	2	0	3	0	0	0	0	0	0	0	0	0	0	1	0	2	0	0	0	0	0	0	0	0	0	0	0	0	20	10	5	5	0
周合计	92	90	57	40	5	61	4	1	16	19	10	9	4	5	321	9	2	2	2	4	2	0	0	2	7	19	2	5	1	1	0	8	11	0	0	2	161	0	989	863	33	27	66

业务分类图



一周汇总数据

日期	类别	UIS	电子邮件	有线网络	无线网络	校园网络访客	网络开户/充值	收费代理	图书馆代理	光华楼门禁	一卡通	二级域名/实地址	服务器托管	VPN	IP地址扩充	垃圾邮件	正版软件	个人电脑	校园信息门户	人事/组织	OA/档案	学工系统	迎新/招生/离校	教务系统	选课系统	收费平台	研究生/导师/科研	个人主页	E-learning	资产管理	网站集群	PT/视频服务	系统安全	邮件到期/退信	外来人员接待	内部信息	信息化培训	感谢/道歉	投诉及举报	其它	备注	每日校区分项合计	邯郸分项总计	张江分项总计	江湾分项总计	枫林分项总计	
9	接听电话	10	5	3	8	2	0	0	0	0	1	2	2	0	1	0	2	0	0	1	0	0	0	0	0	0	1	6	0	1	0	0	0	0	0	2	0	0	0	4	0	51	32	4	4	11	
	处理邮件	20	24	0	0	0	0	1	0	1	0	0	0	0	1	0	2	0	0	0	0	2	0	0	0	0	0	0	0	0	1	0	0	4	0	0	0	0	0	70	0	126	126	0	0	0	
	接待用户	5	9	2	5	1	4	0	0	13	5	0	2	1	1	0	0	1	0	0	0	0	0	0	0	0	0	0	0	0	0	0	0	2	0	0	0	0	0	0	0	0	51	41	0	3	7
	外出服务	0	0	0	0	0	0	0	0	0	1	0	0	0	0	0	0	0	0	0	0	0	0	0	0	0	0	0	0	0	0	0	0	0	0	0	0	0	0	0	0	0	1	0	0	1	0
10	接听电话	4	3	10	6	1	0	0	0	0	2	1	0	0	0	0	0	0	0	0	2	0	0	0	0	0	6	0	0	0	0	0	0	0	0	3	0	0	0	5	0	43	37	2	3	1	
	处理邮件	6	7	2	0	0	0	0	0	0	0	0	0	0	1	120	0	0	0	0	0	0	0	0	0	0	0	0	0	0	0	0	1	0	0	0	0	0	0	0	0	0	137	137	0	0	0
	接待用户	1	8	4	2	0	9	0	0	1	0	3	3	0	0	0	0	0	0	0	0	0	0	0	0	0	0	0	0	0	0	0	9	0	0	0	0	1	0	41	31	0	1	9			
	外出服务	0	0	2	0	0	0	0	0	0	1	0	0	0	0	0	0	0	0	0	0	0	0	0	0	1	0	0	0	0	0	0	0	0	0	0	0	0	0	0	0	4	1	2	1	0	
11	接听电话	8	4	5	4	0	2	0	1	0	0	1	0	0	0	0	1	0	0	1	1	0	0	0	1	1	3	0	1	0	0	0	0	0	3	0	0	3	0	3	0	40	24	5	3	8	
	处理邮件	5	5	0	0	0	4	0	0	0	0	0	0	0	0	54	0	0	0	0	0	0	0	0	0	0	0	0	0	0	0	1	0	0	0	0	1	0	1	0	70	69	0	0	1		
	接待用户	0	0	1	0	0	11	0	0	0	0	0	1	0	1	0	0	0	0	0	0	0	0	0	1	0	1	0	0	0	0	0	0	0	0	0	0	0	29	0	45	38	3	2	2		
	外出服务	0	0	1	0	0	0	0	0	0	1	0	0	0	0	0	0	0	0	0	0	0	0	0	0	0	0	0	0	0	0	0	0	0	0	0	0	0	0	0	2	0	1	1	0		

